

Vodič za korisnike iOS-a za Sky Work

Instaliranje Sky Work-a na lične i kompanijske uređaje

Pregled sadržaja

Uvod	2
Preuzimanje i instaliranje programa Sky Work za iOS.....	2
Aktiviranje BlackBerry UEM klijenta	4
Aktiviranje Sky Work-a na iOS-om sa QR kodom:.....	4
Aktiviranje Sky Work-a na iOS-u pomoću e-pošte i lozinke	6
Završetak postupka instalacije i aktiviranja	6
Aktivacija vaseg profila.....	9

Uvod

Evo kako instalirati i aktivirati Sky Work na svoj iOS uređaj. Jednom kada se aktivirate na vašem uređaju, Sky Work automatski preuzima i instalira dodatne aplikacije vaše kompanije, za koje je vasa kompanija već prijavila da su joj potrebne. Sky Work neće uticati na lične datoteke ili aplikacije.

Proces instalacije će trajati 10 do 15 minuta za većinu uređaja. Nećete moći da koristite druge aplikacije na vašem telefonu tokom postupka instalacije i aktivacije. U toku postupak instalacije i aktiviranja vašeg uređaja može se činiti zamrznut ili ne aktivan. To je normalno. Nemojte isključiti ili ponovo pokretati uređaj ako to nije preporučio vaš administrator Sky Work ili korisnička podrška za Sky Work. Ako imate bilo kakvih pitanja, možete kontaktirati Sky Work službu 24/7 na support@skywork.com

Napomena za Sky Work Administratore:

iOS uređaji u vlasništvu kompanije moraju biti postavljeni kao nadzorni uređaj koji koristi Apple Configurator 2 prije nego što zaposleni instalira Sky Work. Pogledajte Vodič za administratore Sky Work za detalje o podešavanju iOS uređaja koji su u vlasništvu kompanije.

Preuzimanje i instaliranje programa Sky Work za iOS

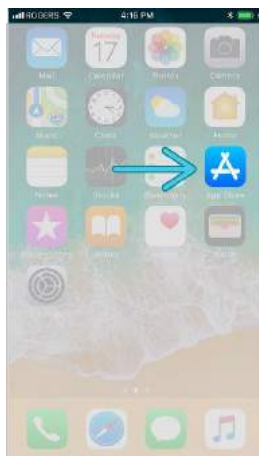
Da biste započeli, moraćete biti sigurni da:

1. Telefon se potpuno napunio ili priključite i napunite tokom podešavanja Sky Work
2. Telefon vam je povezan na internet dok aktivirate Sky Work. Mi preporučujemo povezivanje na Wi-Fi radi najpouzdanije veze i podataka dabi izbegli dodatne troškove podataka.
3. Ne morate koristiti telefon narednih 5-10 minuta. Nećeš biti u mogućnosti da upućujete pozive, odgovarate na pozive ili koristite druge aplikacije tokom instalacije.

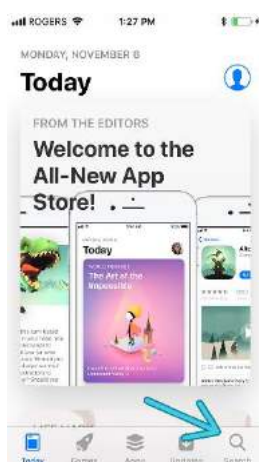
Ne zaustavljajte i ne otkazujte aktiviranje Sky Work delimično ili ćete možda morati resetujte telefon i počnite ispočetka. Ako se to dogodi, obratite se administratoru.

Evo kako da pokrenete instalaciju Sky Work na iOS-u:

1. Otvorite App Store na svom uređaju



2. Tapnite na ikonu za pretragu i potražite „Blackberry UEM klijent“.



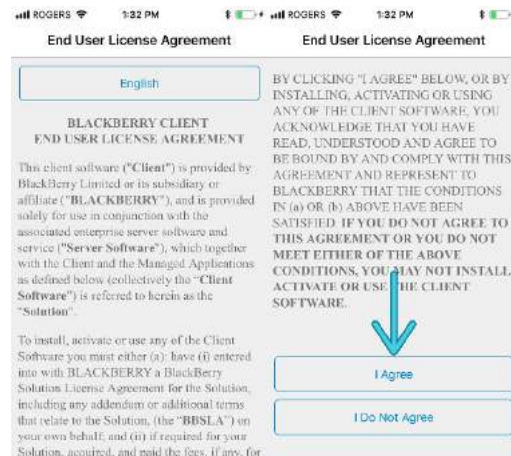
3. Kada vidite da se ova aplikacija pojavljuje, dodirnite dugme Get da biste je preuzeli i instalirali BlackBerry UEM klijent



4. Jednom kada je BlackBerry UEM klijent instaliran na vaš telefon, dodirnite „Otvori“ da biste ga pokrenuli aplikacija.

Aktiviranje BlackBerry UEM klijenta:

Prvi ekran koji ćete videti je ugovor o krajnjem korisniku. Pročitajte BlackBerry klijenta Ugovor o krajnjem korisniku i tapnite na „Slažem se“ (I agreed)



Postoje dva načina za aktiviranje UEM klijenta:

1. Skeniranje QR koda kamerom vašeg telefona.
2. Unesite korisničko ime i lozinku u e-poštu koju ste dobili

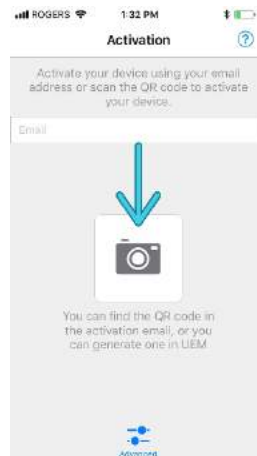
Preporučujemo upotrebu opcije QR koda, jer se nasumično generisana lozinka poslata e-poštom za aktivaciju *ne može se* kopirati (copy-paste) u aplikaciju već se mora unesti ručno.

Da biste koristili opciju QR koda, morate **da otvorite e-poštu** za aktivaciju na **svom laptopu** ili na bilo kom drugom ekranu- poput tableta. Trebaće vam telefon da skenirate kod poslan u aktivacionu mail e-pošte.

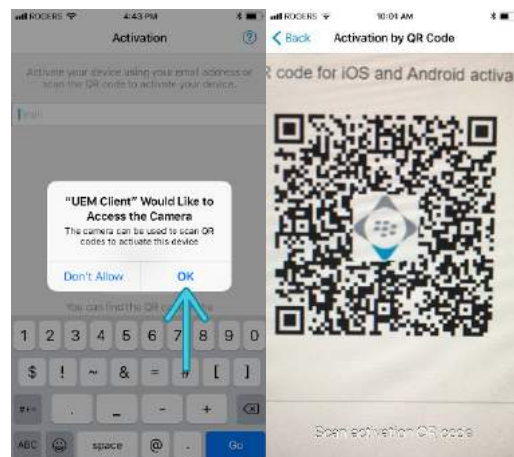
Aktiviranje Sky Work na iOS-om sa QR kodom:

Preporučujemo korišćenje QR koda za aktiviranje BlackBerry UEM-a. Skeniranje QR kodom je brži i pouzdaniji od ručnog unosa podataka:

1. Dodirnite dugme Kamera na ekranu da biste skenirali QR kod koji se nalazi u vašem aktivacionom mail-u.



2. Kucnite OK da biste dozvolili UEM klijentu da pristupi kameri i skenira QR kod iz aktivacione poruke e-pošte.



3. Aktiviranje uređaja može potrajati između pet i deset minuta zavisno od brzine vaše internet veze. Sasvim je *normalno* da to izgleda kao da se ništa ne događa za to vreme. **Ne zatvarajte aplikaciju**, ponovo je pokrenite ili isključite vaš telefon tokom postupka aktivacije, osim ako vaš Sky Work administrator to nije naložio ili korisnička podrška za Sky Work.

Ako prekinete postupak aktiviranja i podešavanja, obratite se administratoru ili korisničkoj podršci za Sky Work za pomoć koja počinje ceo proces od početka.

Aktiviranje Sky Work-a na iOS-u pomoću e-pošte i lozinke

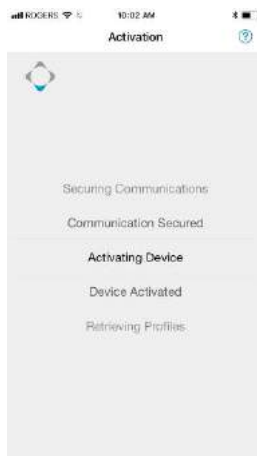
Da biste koristili opciju e-pošte i lozinke, moraćete da je unesete ručno. Lozinka se ne može kopirati i nalepiti iz e-pošte. Ako bi se prekinuo postupak aktiviranja i podešavanja u bilo kojem trenutku koji će vam trebati da kontaktirate svog administratora za pomoć u ponovnom pokretanju procesa.

Evo kako da započnete:

1. U polje za e-poštu unesite adresu e-pošte u svoju adresu za aktiviranje i tapnite na „Next“.
2. Na sledećem ekranu otkucajte lozinku iz e-pošte i dodirnite “Activate my Device”.

NAPOMENA: BlackBerry UEM *ne dozvoljava* vam da zalepите lozinku u polje lozinke. *Morate* ga uneti ručno.

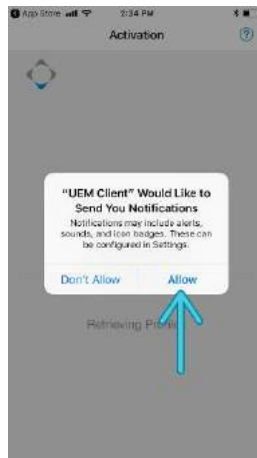
3. Aktiviranje uređaja može potrajati između pet i deset minuta zavisno od brzine vaše internet veze. Sasvim je *normalno* da to izgleda kao da se ništa ne događa za to vreme. **Ne zatvarajte** aplikaciju, ponovo da je pokrenete ili isključite vaš telefon tokom postupka aktivacije, osim ako vaš Sky Work administartor to nije naložio ili korisnicka podrška za Sky Work.



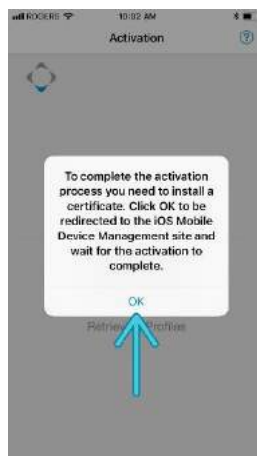
Završetak postupka instalacije i aktiviranja

1. Kada se instalacija završi, od vas će se zatražiti da stvorite novu lozinku.

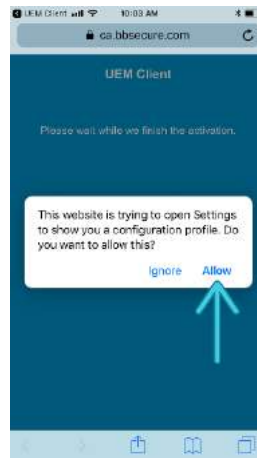
2. Dodirnite „Allow“ da biste aplikaciji UEM klijent dozvolili da vam šalje obaveštenja o svom poslu. To kasnije možete promeniti u Settings -> Notifications ako želite.



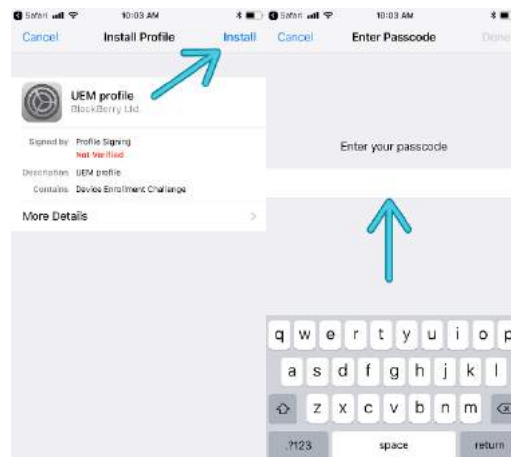
3. Dodirnite „OK“ da biste instalirali bezbedan sertifikat na svoj uređaj. Ovaj sertifikat dozvoljava UEM klijent da bezbedno komunicira sa serverima Sky Work-a.



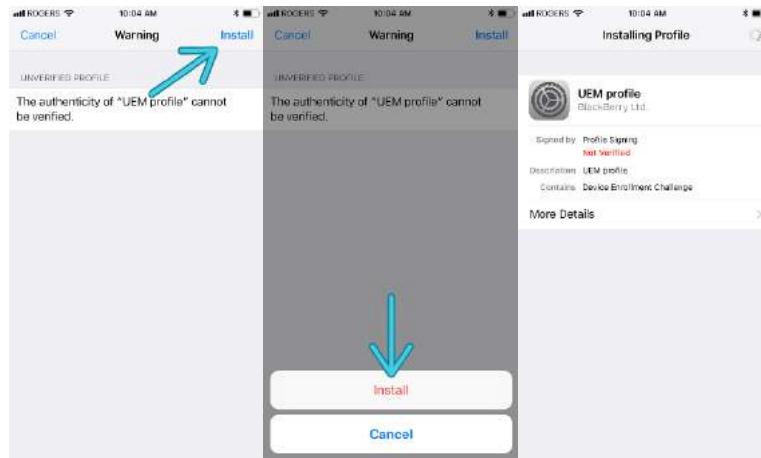
4. U prozoru UEM klijenta dodirnite „Allow“ da biste nastavili do Konfiguracija profila ekran.



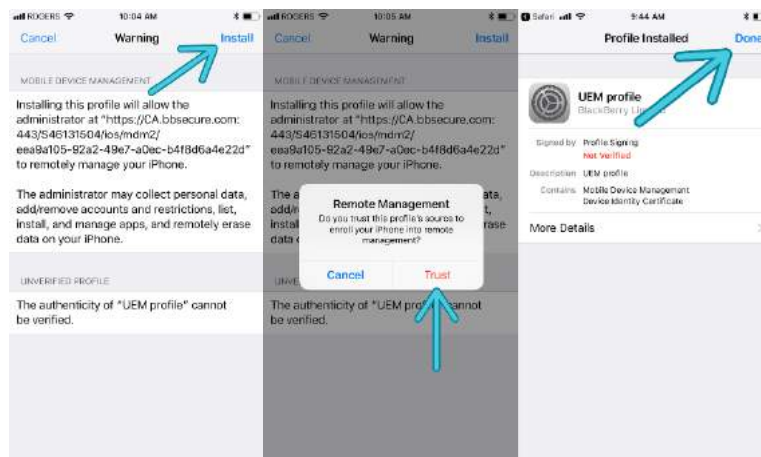
5. Pritisnite početno dugme, a zatim idite na Settings > Profile Downloaded > Install.
6. . Dodirnite „Install“ da biste instalirali zaštićeni profil. Ukucajte pristupni kod svog uređaja kad se od vas zatraži.



7. Dodirnite „Install“ da biste instalirali UEM profil.



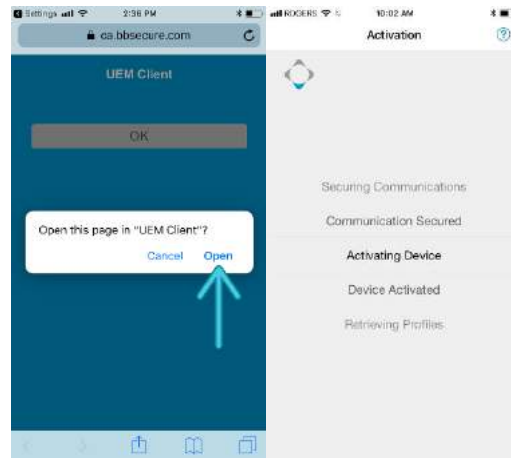
8. Na sledećem ekranu kliknite na „Trust“, a zatim „Done“ da završite instalaciju.



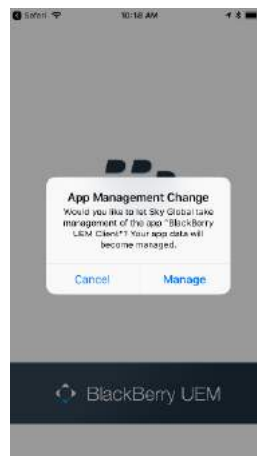
Aktiviranje vašeg profila

BlackBerry UEM je sada instaliran na vašem iOS uređaju, ali morate aktivirati vaš profil koji vam je dodelio poslodavac.

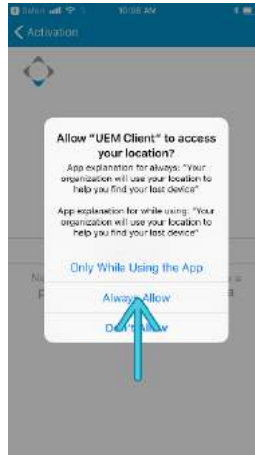
1. Dodirnite „Open“ da otvorite stranicu sa procesom aktivacije



2. Kucnite na „Manage“ (Upravljanje) da biste omogućili da se App Management Change upravlja vašim uređajem. Ovo omogućava UEM klijentu da upravlja radnim delom vašeg uređaja. UEM Klijent ne može pristupiti drugim delovima vašeg uređaja, kao što je lična adresa e-pošte ili fotografije.



3. Kucnite „Always Allow“ UEM klijentu da pristupite vašoj lokaciji. Ovo je važno u slučaju da izgubite uređaj tako da se može daljinski zaključati i izbrisati.



Gotovi ste! Sky Work je sada postavljen i instaliran na vašem iOS uređaju. Ako je vaša kompanija konfigurisala Sky Work da instalira aplikacije za produktivnost za vas, za te aplikacije će se pokrenuti automatsko instaliranje u pozadini.

Takođe mogu postojati i opcionalne aplikacije koje možete instalirati kao deo Sky Work-a. Vaše radno mesto utvrdiće koje su to aplikacije. Za pomoć se obratite administratoru kompanije Sky Work za instaliranje dodatnih aplikacija koje nisu uključene i za koje smatrate da vam trebaju.