

Vodič za korisnike Sky Work za Android

Instaliranje Sky Work-a na lične uređaje i kompanijske uređaje

Pregled sadržaja

Uvod	2
Preuzimanje i instaliranje.....	2
Aktiviranje Sky Work-a na Androidu sa QR kodom:.....	6
Aktivacija sa e-poštom i lozinkom.....	8
Postavljanje i aktiviranje BlackBerry UEM	9

Uvod

Evo kako instalirati i aktivirati Sky Work na svoj Android uređaj. Jednom kad ste aktivirali svoj uređaj, Sky Work automatski preuzima i instalira dodatne aplikacije na vaš uređaj za koje je vaša kompanija podesila kao obavezne . Sky Work neće uticati na lične datoteke ili aplikacije.

Proces instalacije će trajati 10 do 15 minuta za većinu uređaja. Nećete moći da koristite druge aplikacije na vašem telefonu tokom postupka instalacije i aktivacije. U toku postupka instalacije i aktiviranja vašeg uređaja može vam se činiti da je uređaj zamrznut ili neaktivan. To je normalno. Nemojte isključiti ili ponovo pokretati uređaj ako to nije preporučio vaš administrator Sky Work ili podrška za Sky Work. Ako imate bilo kakvih pitanja, možete da kontaktirate Sky Work službu 24/7 na support@skywork.com.

Preuzimanje i instaliranje

Da biste započeli, moraćete biti sigurni da:

1. Telefon se potpuno napunio ili priključite i napunite tokom podešavanja Sky Work
2. Telefon vam je povezan na internet dok aktivirate Sky Work. Mi preporučujemo povezivanje na Wi-Fi radi najpouzdanije veze i podataka izbegavanja dodatnih troškova prenosa podataka.
3. Ne morate koristiti telefon narednih 5-10 minuta. Nećete biti u mogućnosti da zovete, odgovarate na pozive ili koristite druge aplikacije tokom instalacije.

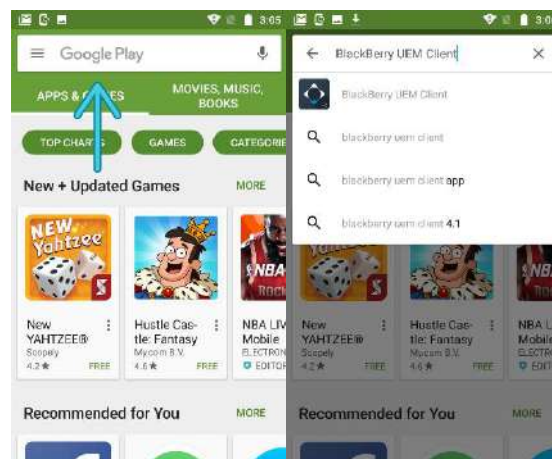
Ne zaustavljajte i ne prekidajte aktiviranje Sky Work, ili ćete možda morati resetujete telefon i počnete ispočetka. Ako se to dogodi, obratite se administratoru.

Instaliranje Sky Work-a na Android:

1. Otvorite Google Play prodavnicu.



2. U traku za pretragu otkucajte „Blackberry UEM klijent“, a zatim dodirnite enter na tastaturi.



3. Kada vidite da se ova aplikacija pojavljuje, dodirnite dugme "INSTALL" da biste je preuzeli i instalirali klijent BlackBerry UEM.



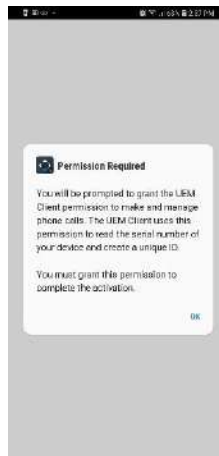
4. . Kucnite na dugme „OPEN“ kada se instalacija završi.



5. Pročitajte ugovor sa krajnjim korisnikom BlackBerry-ja i dodirnite dugme „I Agree“.



6. . Dodirnite „OK“ da biste dozvolili UEM klijentu da se pokreće na vašem uređaju i upravlja funkcijama.



7. Kucnite „ALLOW“ da biste dozvolili UEM klijentu da upravlja telefonskim pozivima.



Postoje dva načina za aktiviranje UEM klijenta:

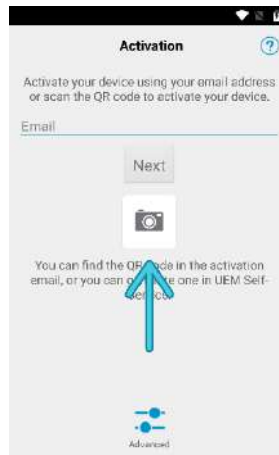
1. Skeniranje QR koda kamerom vašeg telefona.
2. Unesite korisničko ime i lozinku u e-poštu koju ste dobili.

Preporučujemo upotrebu opcije QR koda, jer se nasumično generiše lozinka koja je poslata e-poštom za aktivaciju ,*i ne može se zalepiti (copy-paste)* u aplikaciju već se mora uneti ručno.

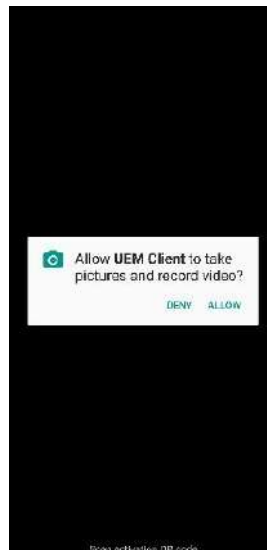
Da biste koristili opciju QR koda, morate da **otvorite e-poštu za aktivaciju na svom laptopu** ili na bilo kom drugom ekranu - poput tableta. Trebaće vam telefon da skenirate kod poslan u aktivacionoj e-pošti.

Aktiviranje Sky Work na Androidu sa QR kodom:

Da biste koristili QR kod, **otvorite e-poštu za aktivaciju na svom laptopu** ili bilo kojom drugom ekran. **Skenirajte kod svojim telefonom** tako što ćete dodirnuti dugme Camera na ekranu i usmeriti ja na QR kod iz aktivacione poruke e-pošte.



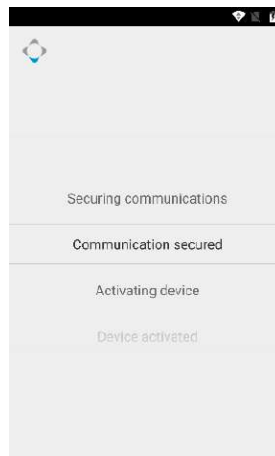
1. . Kucnite „ALLOW“ da biste dozvolili UEM klijentu da slika jer će se kamera koristiti za skeniranje svoj QR koda.



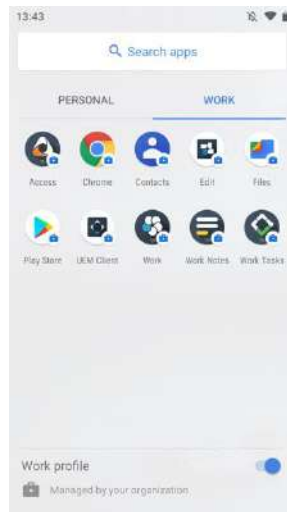
2. Skenirajte QR kod iz e-poruke za aktivaciju na bilo koji od ekrana koji imate otvoren koristeći kameru koju ste aktivirali za početak aktivacije.



3. Aktivacija vašeg uređaja može potrajati između pet i deset minuta, u zavisnosti o brzini vaše internet veze. Sasvim je *normalno* da izgleda kao da se ništa ne dešava za to vreme. **Ne zatvarajte** aplikaciju, **ne pokrećite je ponovo** ili **ne isključujte telefon** tokom procesa aktivacije.



4. Gotovo! Vaš uređaj je sada postavljen sa Sky Work. To bi trebalo izgledati nekako ovo:



Aktiviranje sa e-poštom i lozinkom

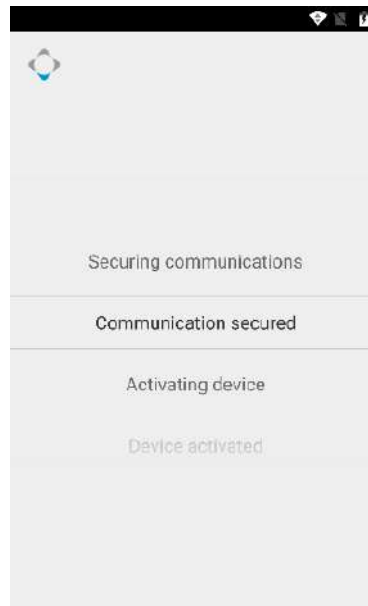
Da biste koristili opciju e-pošte i lozinke, moraćete da je unesete ručno. Lozinka se ne može kopirati i nalepiti (copy-paste) iz e-pošte. Ako ste prekinuli postupak aktiviranja i podešavanja u bilo kojem trenutku, moraćete da kontaktirate svog administratora za pomoć u ponovnom pokretanju procesa.

Evo kako da započnete:

1. U polje za e-poštu unesite adresu e-pošte u svoju adresu za aktiviranje i kliknite na "Next".
2. Na sledećem ekranu otkucajte lozinku iz e-pošte i dodirnite „Activate my Device“.

NAPOMENA: BlackBerry UEM **ne dozvoljava** vam da kopirate lozinku u polje lozinke. *Morate* je uneti ručno.

3. Aktiviranje uređaja može potrajati između pet i deset minuta zavisno od brzine vaše internet veze. Sasvim je *normalno* da to izgleda kao da se ništa ne događa za to vreme. **Ne zatvarajte** aplikaciju, **ne pokrećite je** ponovo ili **ne isključujte** vaš telefon tokom postupka aktivacije, osim ako vaš Sky Work administrator to nije naložio ili podrška za Sky Work.



Podешavanje i aktiviranje BlackBerry UEM-om

Poslednja stvar koju treba da uradite je da postavite BlackBerry UEM tako da se automatski pokrene popunjavanje podешavanja koja je vaša kompanija postavila:

1. Otvorite BlackBerry UEM klijent.
2. Kliknite na " Assigned Profiles "
3. Promenite preklopnik da biste omogućili deljenje lokacije i u prozoru kliknite „ALLOW“ da bi aplikacija UEM mogla da pristupiti vašoj lokaciji
4. Ako su vaše lozinke u skladu sa pravilima uređaja vaše kompanije, trebalo bi da vaš UEM kaže „Compliant“.

Gotovi ste! Sky Work je sada postavljen i instaliran na vašem Android uređaju. Ako je vaša kompanija konfigurisala Sky Work da instalira aplikacije za produktivnost za vas, započeće sa instaliranjem u pozadini.

Takođe mogu postojati i opcionalne aplikacije koje možete instalirati kao deo Sky Work-a. Vaše radno mesto utvrdiće koje su to. Za pomoć se obratite administratoru kompanije Sky Work kod instaliranja dodatnih aplikacija za koje smatrate da vam trebaju.